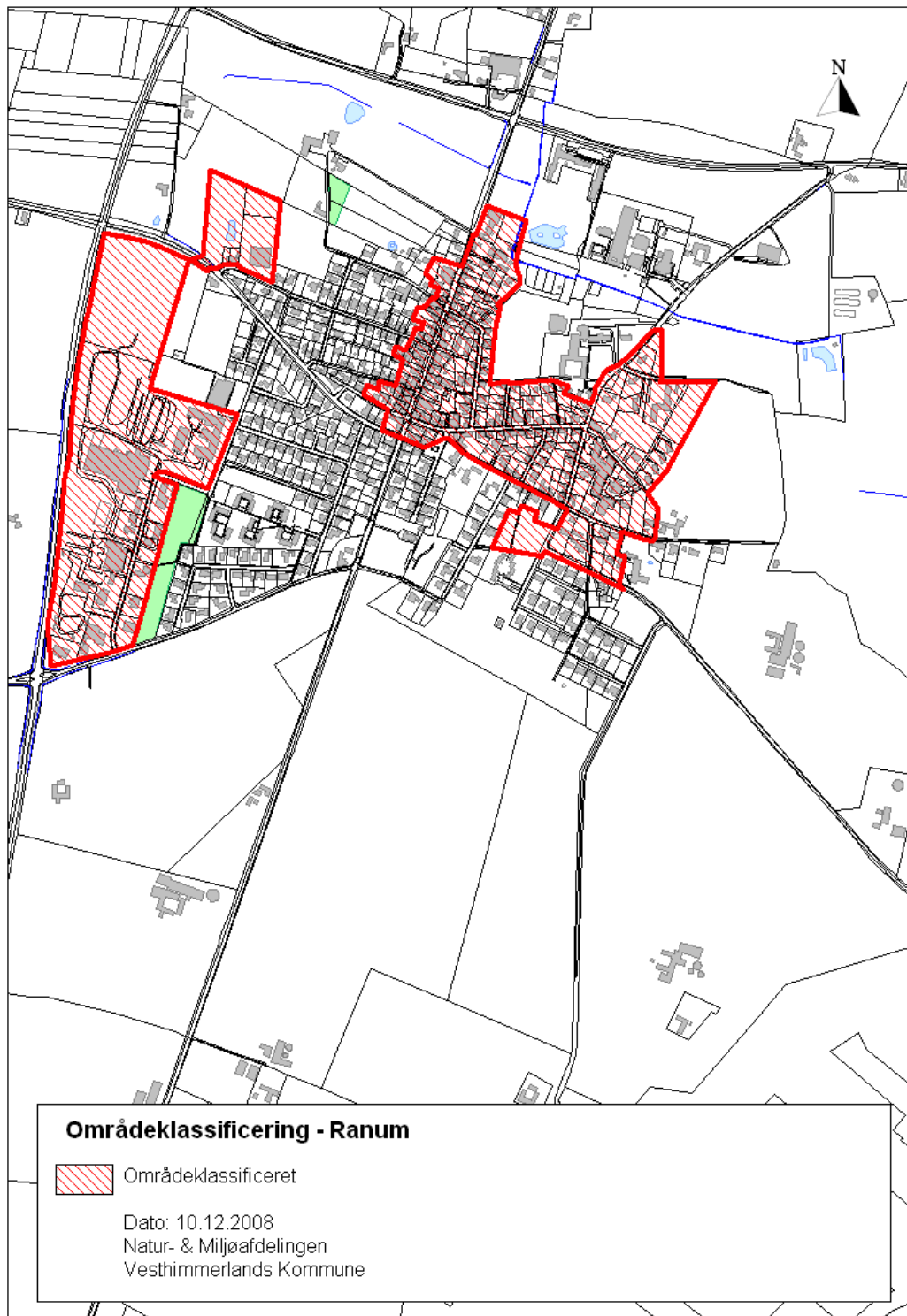


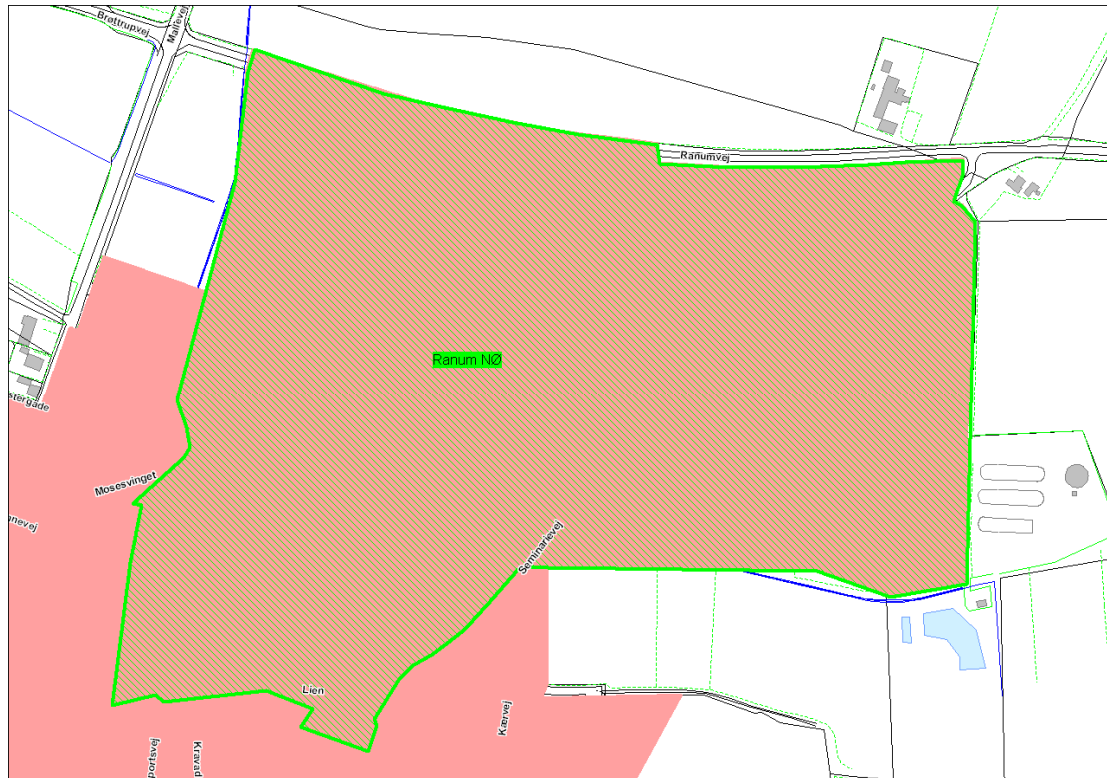
Byzone i Ranum (skraverede områder udtages).



Skema til udtagning af boligområder

B12. Ranum NØ		
Konklusion:	Området udtages af områdeklassificeringen	
Viden om	Vejledende kriterium for undtagelse fra områdeklassificering	Bemærkninger om området
Størrelse	<i>I større byområder: Flere end i størrelsesorden 100 ejendomme eller større end i størrelsesorden ca. 10 ha. I mindre samfund: Større end ca. en femtedel af byen.</i>	26 ha
Afgrænsning	<i>Området skal være sammenhængende og bør så vidt muligt adskille sig fra omgivelserne i kraft af veje, bebyggelsestype og alder, topografi mv.</i>	Udgøres af lokalplanerne Løgstør BPV12 og Løgstør L2.05 04. Afgrænses mod nord af Ranumvej.
Lokalplaner	<i>Tilstræbes at følge eksisterende lokalplangrænser.</i>	Løgstør BPV12 og Løgstør L2.05 04.
Anvendelsehistorie	<i>Ensartet.</i>	Landbrugsjord, ubebygget på nær spredte gårde frem til opførelse af seminariet.
Alder	<i>Udstykket og bebygget senere end ca. 1950.</i>	Ubebygget frem til opførelse af seminariet.
Anvendte brændsler	<i>Forsynet med central energi- eller varmforsyning i form af fjernvarme, eller opvarmning med fyringsolie via decentrale oliefyr.</i>	Ingen oplysninger.
Forureningsoplysninger	<i>Ingen oplysninger om forurening af lavmobile stoffer, eller alene forurening med veldefineret kilde og</i>	Kun landbrugsjord med spredte ejendomme frem til opførelse af seminariet.

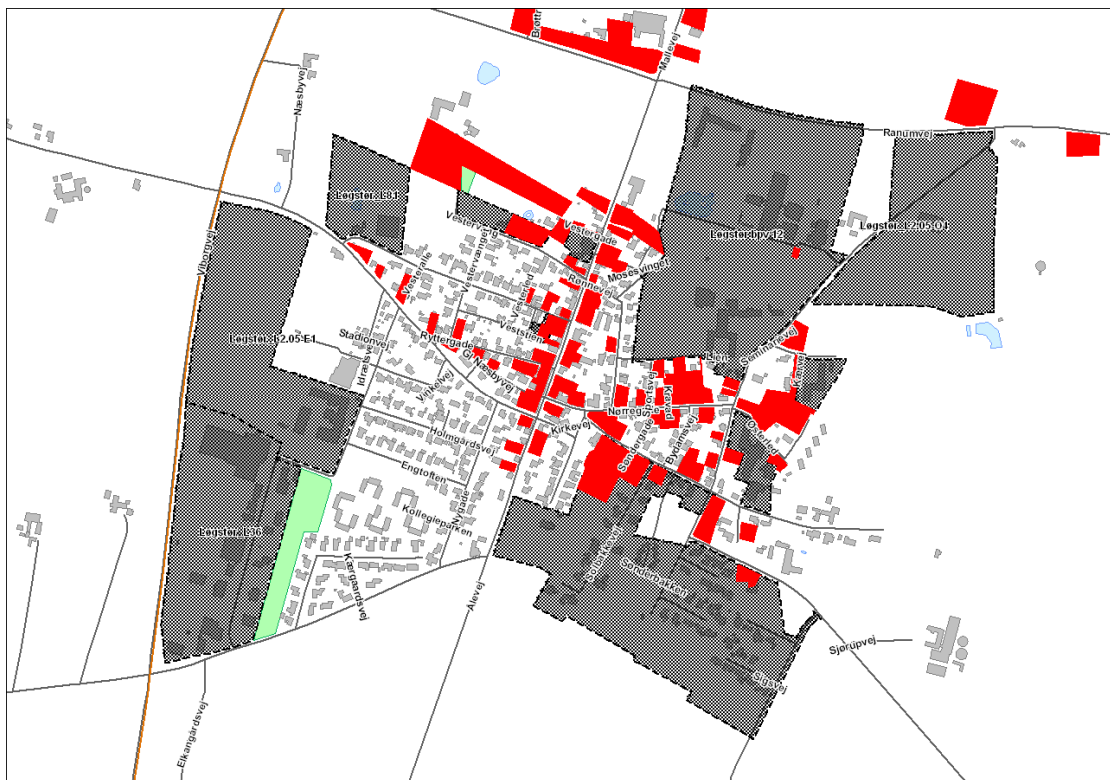
	<i>udbredelse.</i>	Ingen oplysninger om fyldjord.
Trafikanlæg	<i>Ingen større trafikanlæg i området.</i>	Ingen af betydning



Kort med afgrænsning af området (skraveret).



Ranum NØ, 1900-1960.

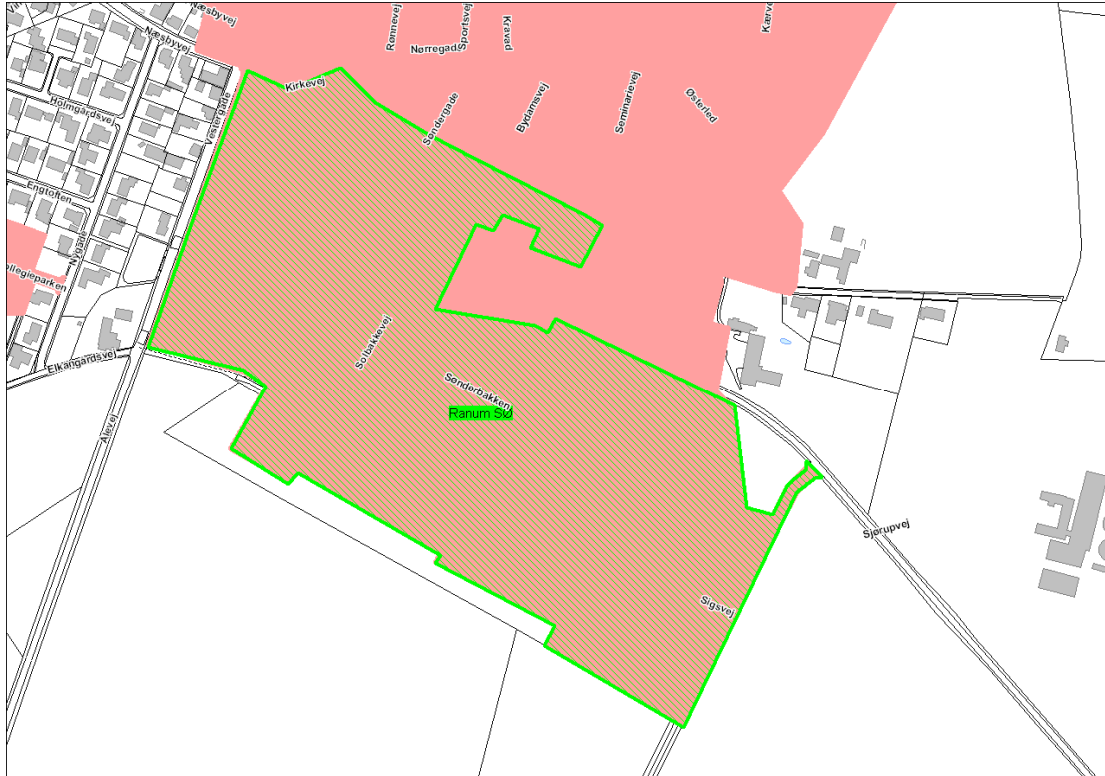


Ranum, lokalplaner (grå) og ejendomme fra før 1945 (rød)

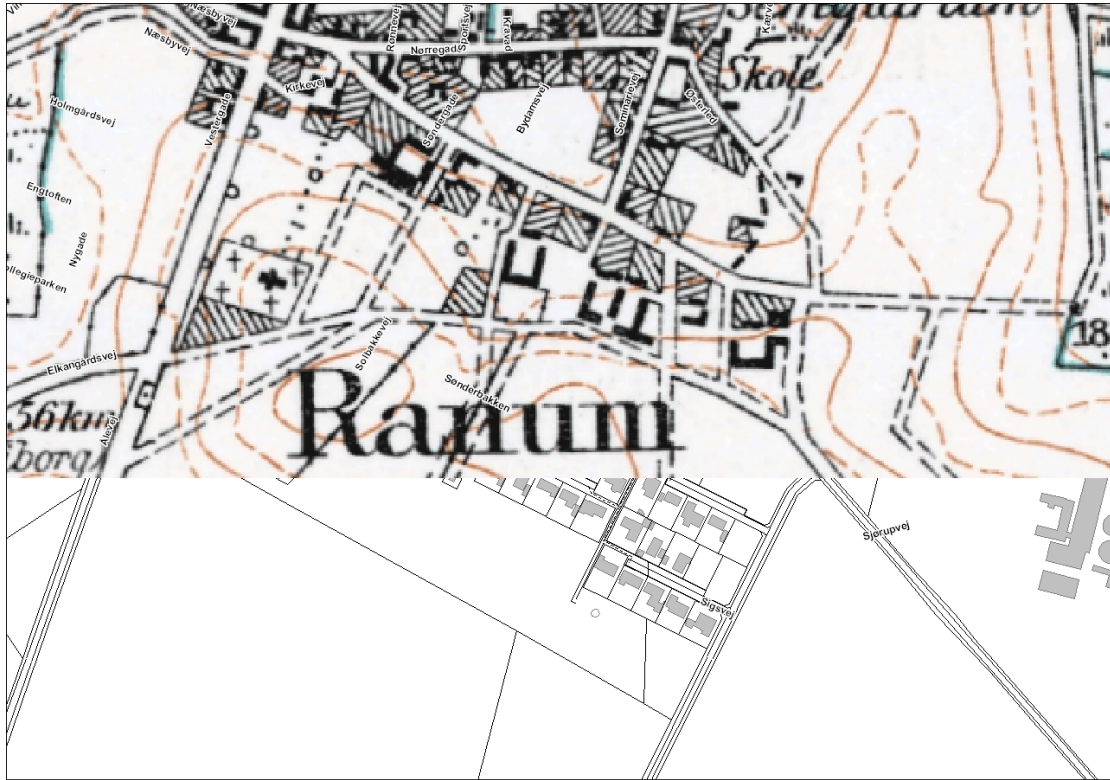
Skema til udtagning af boligområder

B13. Ranum SØ		
Konklusion:	Området udtages af områdeklassificeringen	
Viden om	Vejledende kriterium for undtagelse fra områdeklassificering	Bemærkninger om området
Størrelse	<i>I større byområder: Flere end i størrelsesorden 100 ejendomme eller større end i størrelsesorden ca. 10 ha. I mindre samfund: Større end ca. en femtedel af byen.</i>	17 ha
Afgrænsning	<i>Området skal være sammenhængende og bør så vidt muligt adskille sig fra omgivelserne i kraft af veje, bebyggelsestype og alder, topografi mv.</i>	Mod nord afgrænses området af kirkevej og Søndergade. Mod øst og syd af lokalplan Løgstør L23 (indeholdt). Mod vest af Ålevej.
Lokalplaner	<i>Tilstræbes at følge eksisterende lokalplangrænser.</i>	Løgstør L23
Anvendelsehistorie	<i>Ensartet.</i>	Landbrugsjord med enkelte ejendomme langs Søndergade.
Alder	<i>Udstykket og bebygget senere end ca. 1950.</i>	Næsten fuldt udbygget i 1979.
Anvendte brændsler	<i>Forsynet med central energi- eller varmforsyning i form af fjernvarme, eller opvarmning med fyringsolie via decentrale oliefyr.</i>	Ingen oplysninger.
Forureningsoplysninger	<i>Ingen oplysninger om forurening af lavmobile stoffer, eller alene forurening med veldefineret kilde og udbredelse.</i>	Kun landbrugsjord med spredte ejendomme frem til opførelse af boliger. Ingen oplysninger om fyldjord.

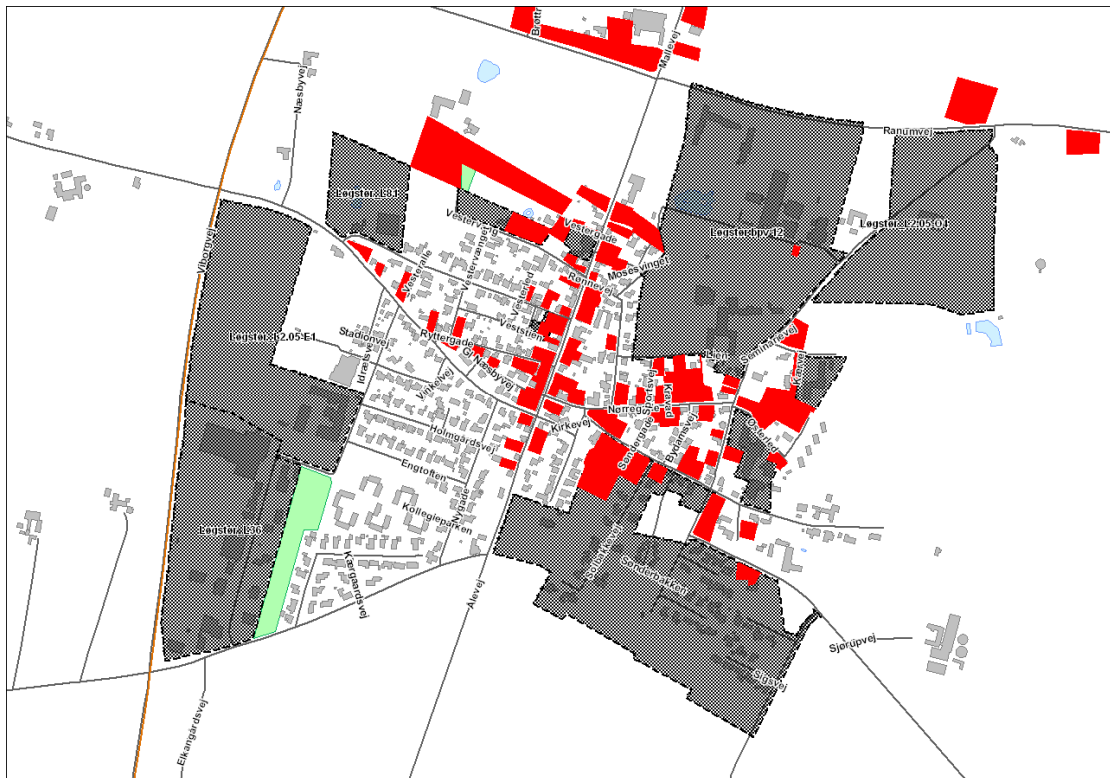
Trafikanlæg	<i>Ingen større trafikanlæg i området.</i>	Ingen af betydning



Kort med afgrænsning af området (skraveret).



Ranum SØ, 1900-1960 (Nederste del af kortet mangler).



Ranum, lokalplaner (grå) og ejendomme fra før 1945 (rød)

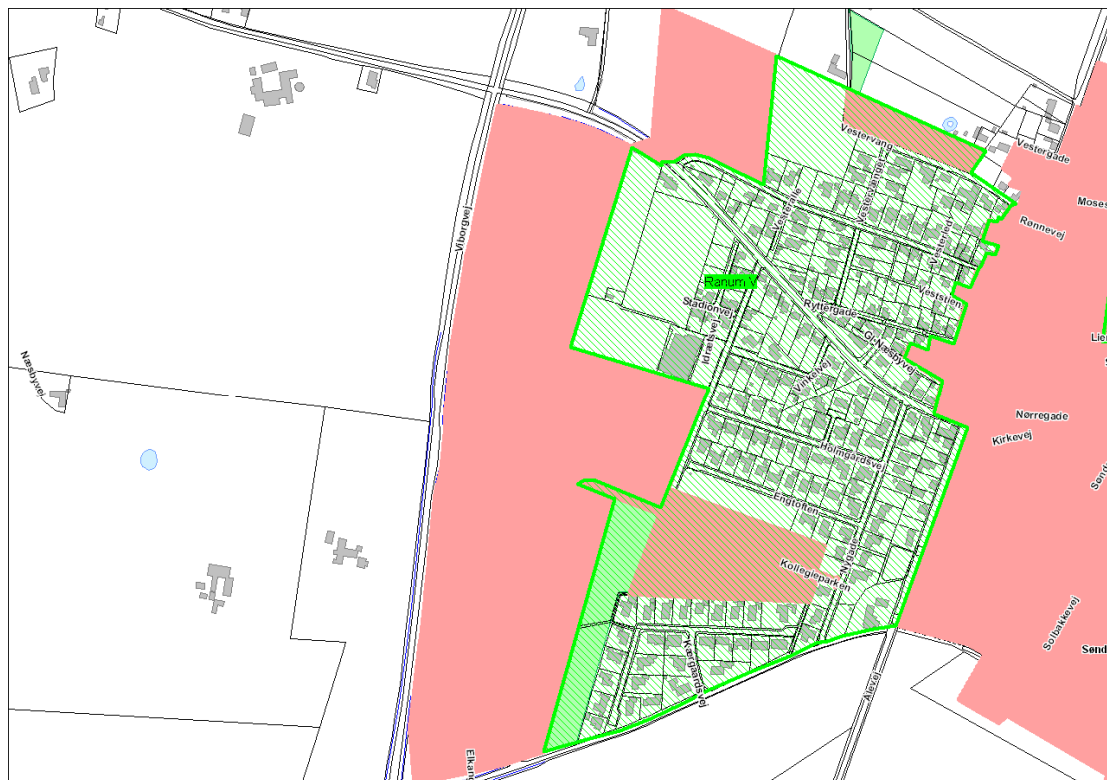


Ranum NØ, luftfoto 1979.

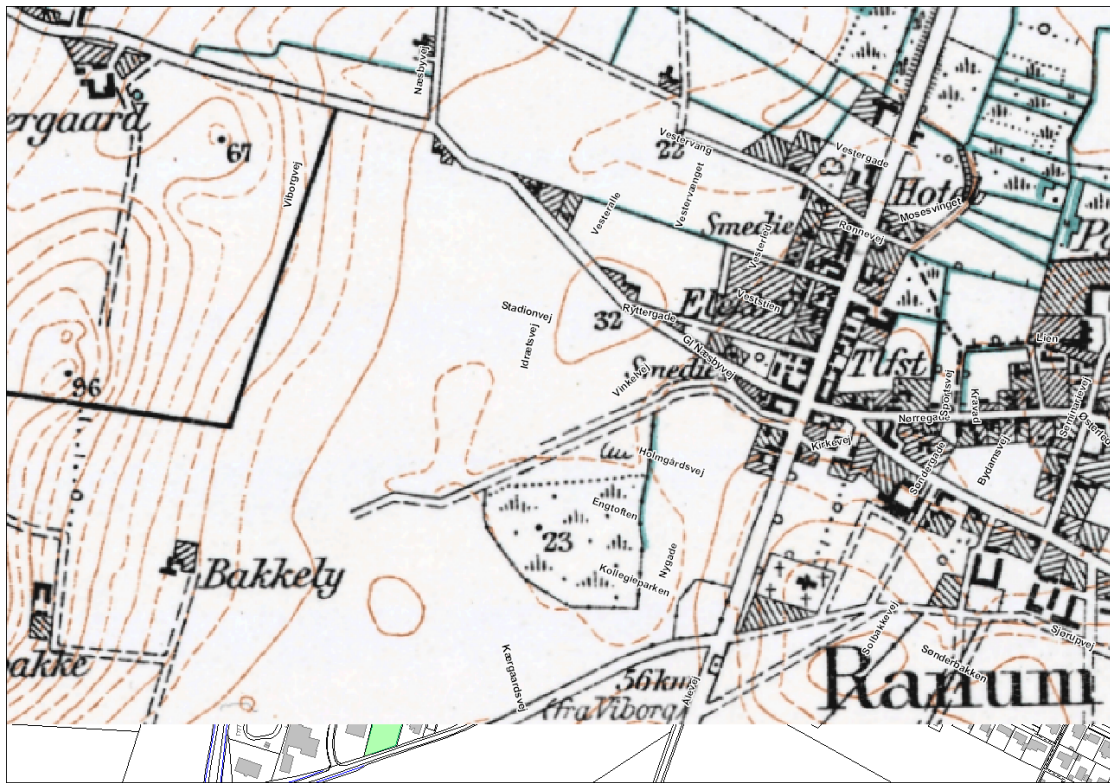
Skema til udtagning af boligområder

B14. Ranum V		
Konklusion:	Området udtages af områdeklassificeringen	
Viden om	Vejledende kriterium for undtagelse fra områdeklassificering	Bemærkninger om området
Størrelse	<i>I større byområder: Flere end i størrelsesorden 100 ejendomme eller større end i størrelsesorden ca. 10 ha. I mindre samfund: Større end ca. en femtedel af byen.</i>	32 ha
Afgrænsning	<i>Området skal være sammenhængende og bør så vidt muligt adskille sig fra omgivelserne i kraft af veje, bebyggelsestype og alder, topografi mv.</i>	Mod nord afgrænses området af lokalplan Løgstør L81 (ikke indeholdt) og Løgstør L37 (indeholdt). Mod øst af gældende zonegrænser og mod syd af Kærgaardsvej. Mod vest afgrænses området af lokalplan Løgstør L36 og Løgstør L2. 05-E1 (ikke indeholdt).
Lokalplaner	<i>Tilstræbes at følge eksisterende lokalplangrænser.</i>	Løgstør L37
Anvendelsehistorie	<i>Ensartet.</i>	Landbrugsjord med enkelte landejendomme.
Alder	<i>Udstykket og bebygget senere end ca. 1950.</i>	Næsten fuldt udbygget i 1979.
Anvendte brændsler	<i>Forsynet med central energi- eller varmforsyning i form af fjernvarme, eller opvarmning med fyringsolie via decentrale oliefyr.</i>	Ingen oplysninger.

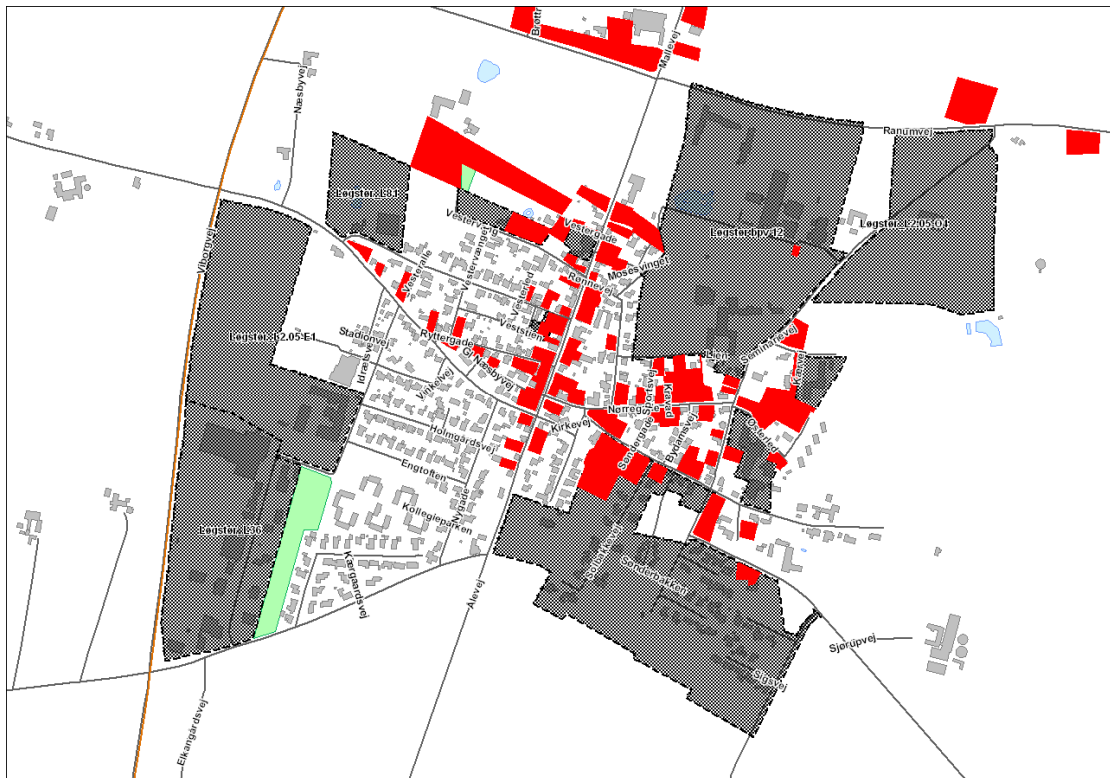
Forureningsoplysninger	<i>Ingen oplysninger om forurening af lavmobile stoffer, eller alene forurening med veldefineret kilde og udbredelse.</i>	Kun landbrugsjord med spredte ejendomme frem til opførelse af boliger. Ingen oplysninger om fyldjord.
Trafikanlæg	<i>Ingen større trafikanlæg i området.</i>	Ingen af betydning



Kort med afgrænsning af området (skraveret).



Ranum V, 1900-1960 (Nederste del af kortet mangler).



Ranum, lokalplaner (grå) og ejendomme fra før 1945 (rød)

