

Aalestrup

Der er i Aalestrup identificeret 3 større sammenhængende områder, som kan udtages af områdeklassificeringen. Områderne er hovedsageligt afgrænset af lokalplaner og zonegrænser:

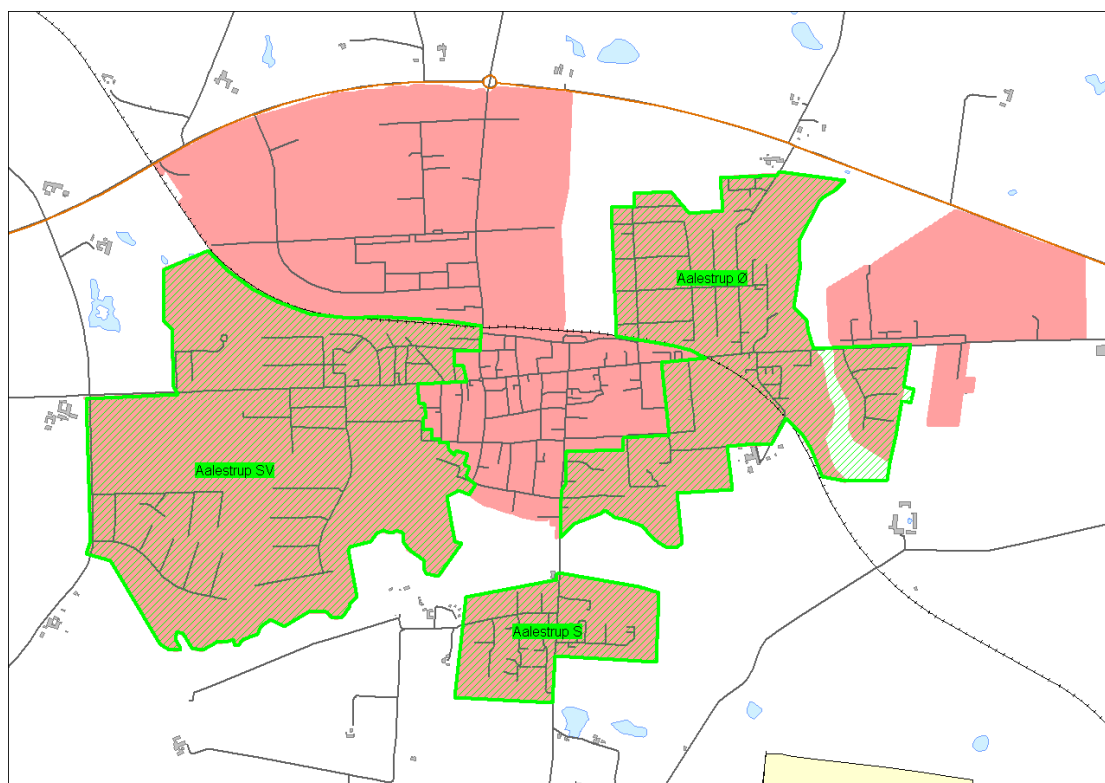
Område B15: Sydligt boligområde (18 ha)

Område B16: Sydvestligt boligområde (101 ha)

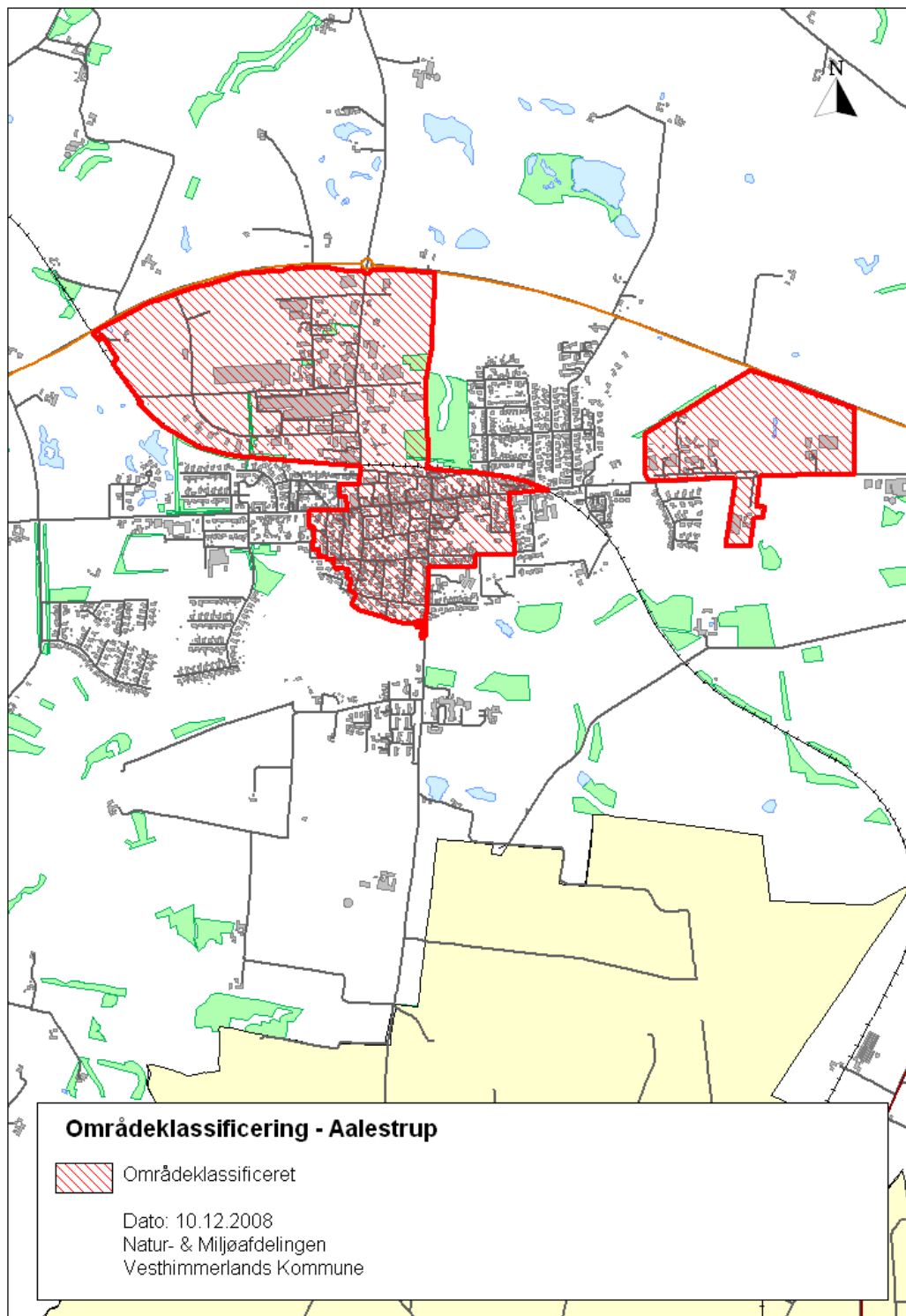
Område B17: Østligt boligområde (66 ha)

I det udtagne område 2 (Østligt boligområde) ligger et mindre område, som ikke er beliggende i byzone. Dette område er på forhånd udtaget af områdeklassificeringen.

Den øvrige del af byen, dvs. den gamle bykerne og det nordlige og østlige erhvervsområde, forbliver områdeklassificeret.



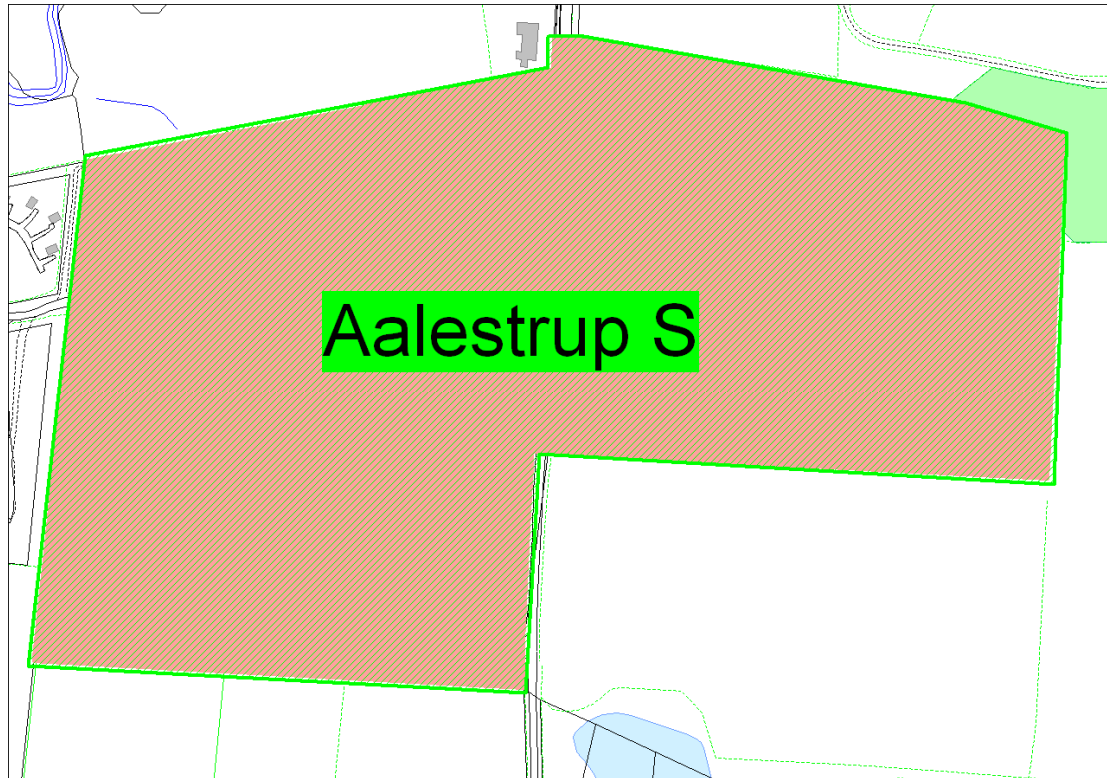
Byzone i Aalestrup (skraverede områder udtages).



Skema til udtagning af boligområder

B15. Aalestrup S		
Konklusion:	Området udtages af områdeklassificeringen	
Viden om	Vejledende kriterium for undtagelse fra områdeklassificering	Bemærkninger om området
Størrelse	<i>I større byområder: Flere end i størrelsesorden 100 ejendomme eller større end i størrelsesorden ca. 10 ha. I mindre samfund: Større end ca. en femtedel af byen.</i>	18 ha
Afgrænsning	<i>Området skal være sammenhængende og bør så vidt muligt adskille sig fra omgivelserne i kraft af veje, bebyggelsestype og alder, topografi mv.</i>	Afgrænses af eksisterende zonegrænser
Lokalplaner	<i>Tilstræbes at følge eksisterende lokalplangrænser.</i>	121514, 171000 og 170708
Anvendelsehistorie	<i>Ensartet.</i>	Landbrugsjord, ubebygget
Alder	<i>Udstykket og bebygget senere end ca. 1950.</i>	Ubebygget i 1954 og 1975. Delvis bebygget i 1981.
Anvendte brændsler	<i>Forsynet med central energi- eller varmforsyning i form af fjernvarme, eller opvarmning med fyringsolie via decentrale oliefyr.</i>	Ingen informationer
Forureningsoplysninger	<i>Ingen oplysninger om forurening af lavmobile stoffer, eller alene forurening med veldefineret kilde og udbredelse.</i>	Intet erhverv udover landbrugsjord

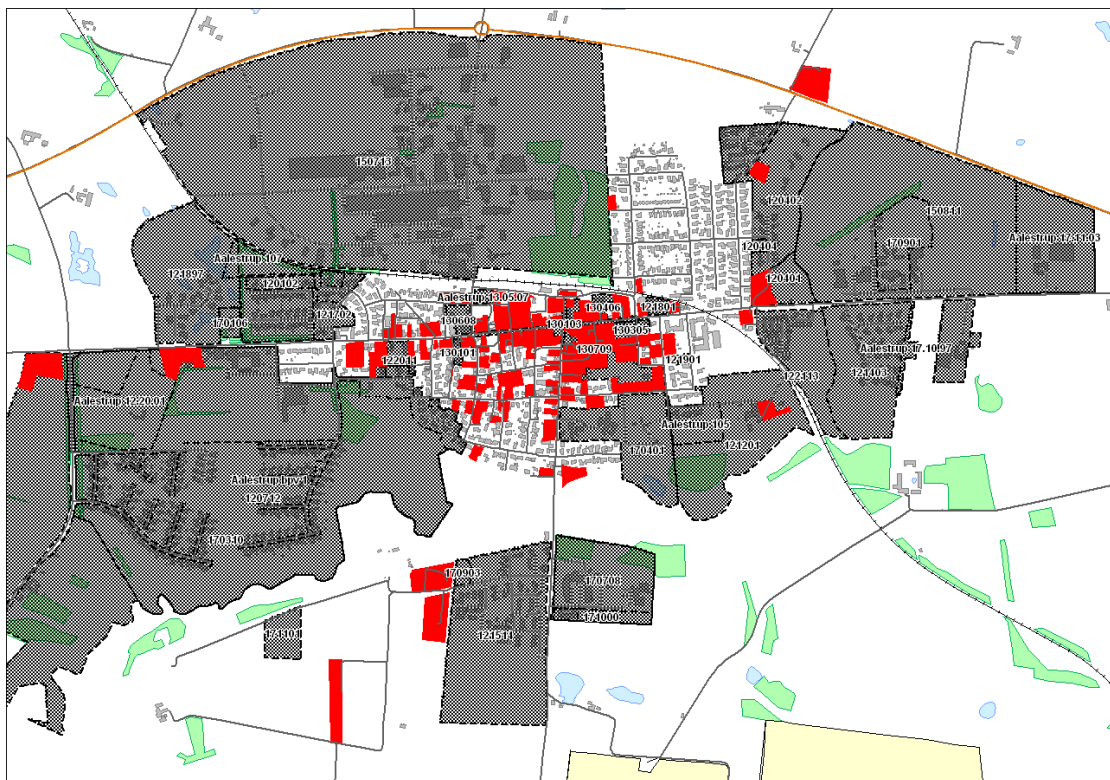
Trafikanlæg	<i>Ingen større trafikanlæg i området.</i>	Ingen af betydning
--------------------	--------------------------------------------	--------------------



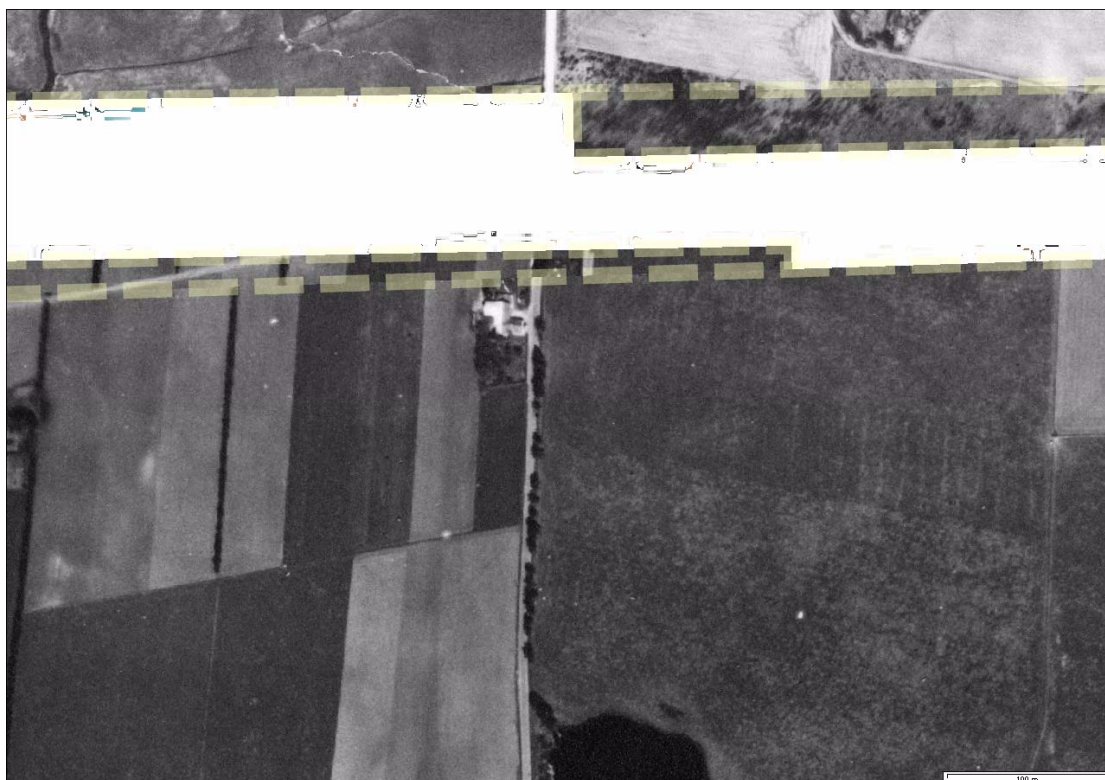
Kort med afgrænsning af området (skraveret).



Aalestrup S, 1900-1960.



Aalestrup, lokalplaner (grå) og ejendomme fra før 1945 (rød)



Aalestrup S, luftfoto 1954.

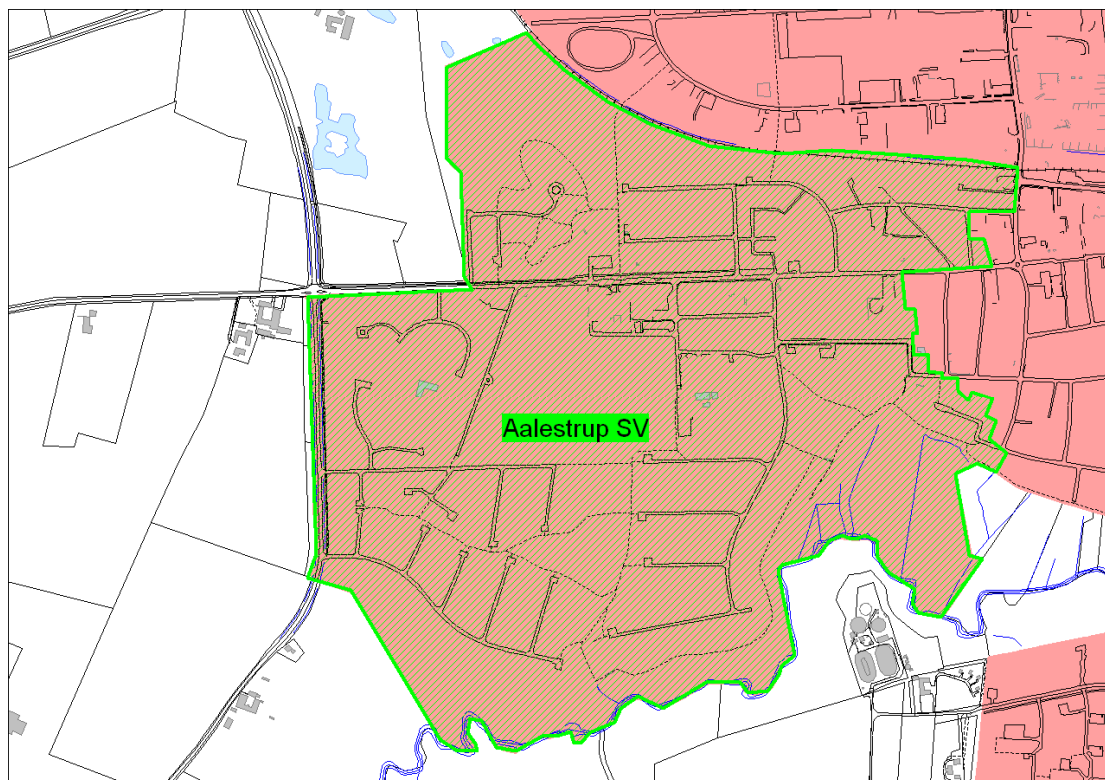


Aalestrup S, luftfoto 1975.

Skema til udtagning af boligområder

B16. Aalestrup SV		
Konklusion:	Området udtages af områdeklassificeringen	
Viden om	Vejledende kriterium for undtagelse fra områdeklassificering	Bemærkninger om området
Størrelse	<i>I større byområder: Flere end i størrelsesorden 100 ejendomme eller større end i størrelsesorden ca. 10 ha. I mindre samfund: Større end ca. en femtedel af byen.</i>	101 ha
Afgrænsning	<i>Området skal være sammenhængende og bør så vidt muligt adskille sig fra omgivelserne i kraft af veje, bebyggelsestype og alder, topografi mv.</i>	Afgrænses af eksisterende zonegrænser mod V og S. Mod N afgrænses området af lokalplan 150.713 (ikke indeholdt). Mod øst afgrænses området af lokalplanerne, således at Aalestrup 13.05.07, 130608 er udenfor det udtagede område og 122011, 170310, Aalestrup BPV 1 er indenfor.
Lokalplaner	<i>Tilstræbes at følge eksisterende lokalplangrænser.</i>	122011, 170310, Aalestrup BPV 1, Aalestrup 12.20.01, 170310, 120712, 121897, 170106, Aalestrup 107, 120102 og 121702
Anvendelsehistorie	<i>Ensartet.</i>	I udpræget grad landbrugsjord med spredt bebyggelse
Alder	<i>Udstykket og bebygget senere end ca. 1950.</i>	Næsten ubebygget i 1954. I 1975 mere bebyggelse. På det tekniske kort fra

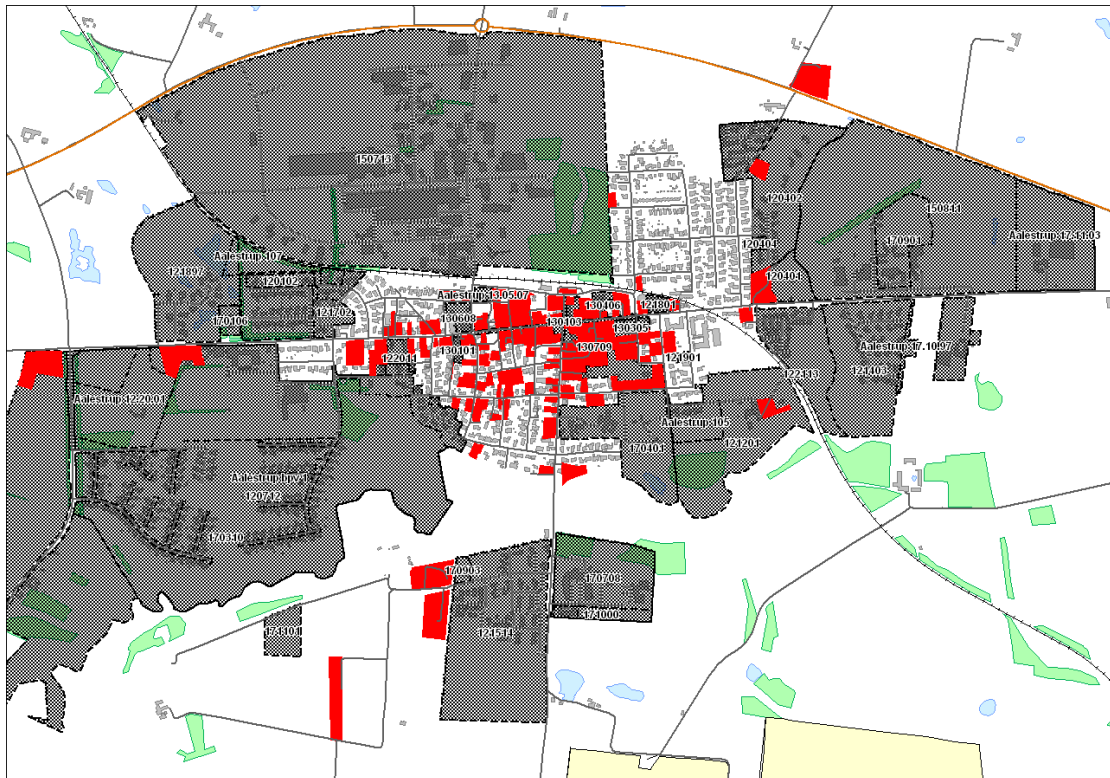
		1900-1960 er området stort set ubebygget.
Anvendte brændsler	<i>Forsynet med central energi- eller varmforsyning i form af fjernvarme, eller opvarmning med fyringsolie via decentrale oliefyr.</i>	Ingen informationer
Forureningsoplysninger	<i>Ingen oplysninger om forurening af lavmobile stoffer, eller alene forurening med veldefineret kilde og udbredelse.</i>	Intet erhverv udover landbrug. Jernbane og station ligger tæt op af det udtagne område, men ikke indenfor. Ingen væsentlige oplysninger om fyld.
Trafikanlæg	<i>Ingen større trafikanlæg i området.</i>	Jernbane i nærheden af det udtagne område. Ellers ingen af betydning



Kort med afgrænsning af området (skraveret).



Aalestrup SV 1900-1960.



Aalestrup, lokalplaner (grå) og ejendomme fra før 1945 (rød)



Aalestrup SV, luffoto 1954.

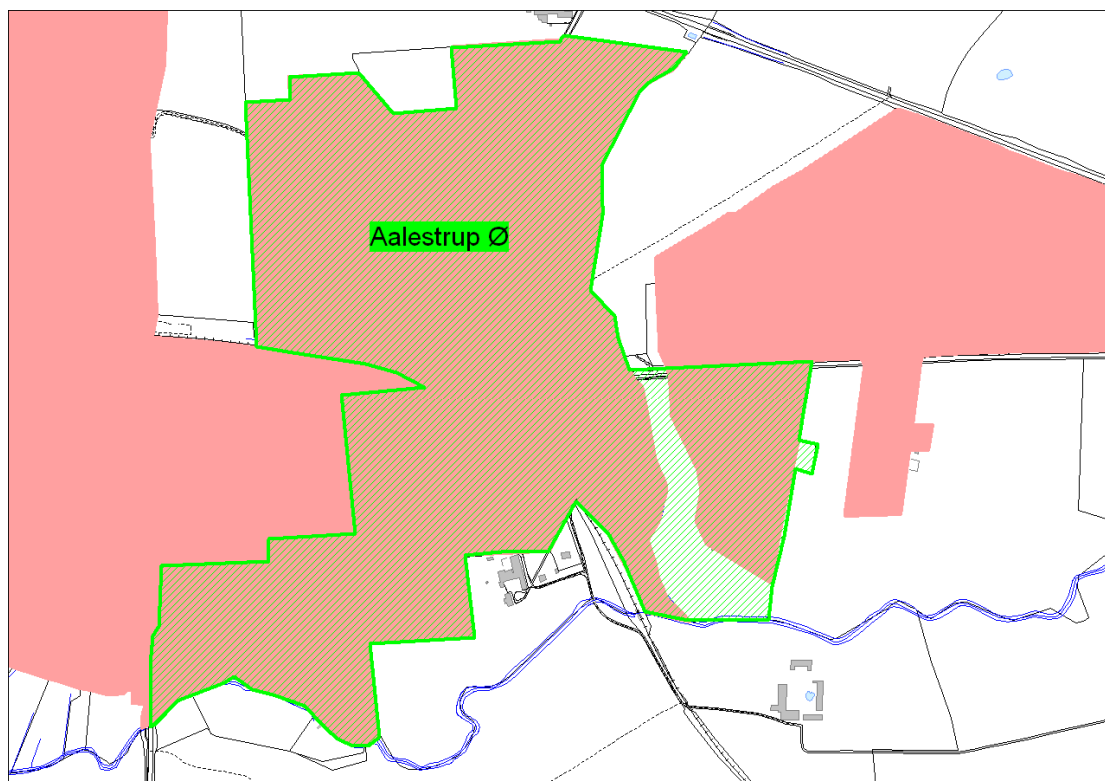


Aalestrup SV, luffoto 1975.

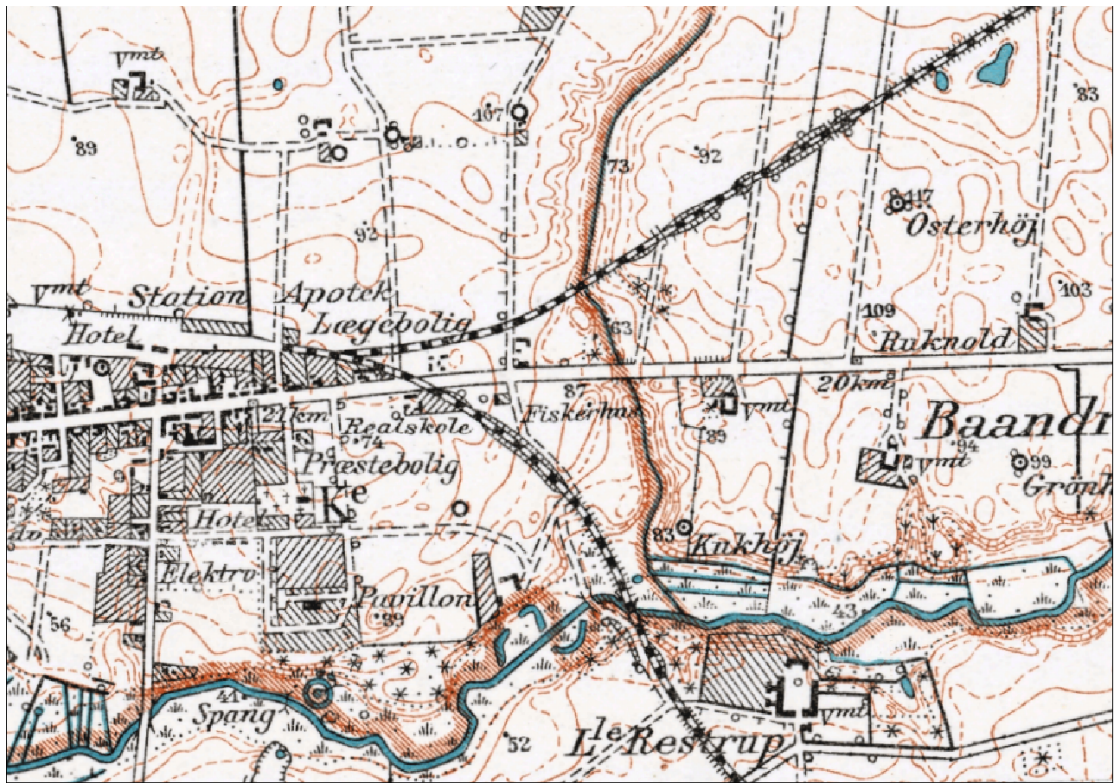
Skema til udtagning af boligområder

B17. Aalestrup Ø		
Konklusion:	Området udtages af områdeklassificeringen	
Viden om	Vejledende kriterium for undtagelse fra områdeklassificering	Bemærkninger om området
Størrelse	<i>I større byområder: Flere end i størrelsesorden 100 ejendomme eller større end i størrelsesorden ca. 10 ha. I mindre samfund: Større end ca. en femtedel af byen.</i>	66 ha
Afgrænsning	<i>Området skal være sammenhængende og bør så vidt muligt adskille sig fra omgivelserne i kraft af veje, bebyggelsestype og alder, topografi mv.</i>	Afgrænses af eksisterende zonegrænser mod N. Mod Ø afgrænses området af lokalplanerne 150811 (ikke indeholdt) og eksisterende zonegrænse. Mod S afgrænses området af eksisterende zonegrænser. Mod V afgrænses området sydligst af Ågade og nordligst af Anlægsvej, den tidligere jernbane og eksisterende zonegrænser.
Lokalplaner	<i>Tilstræbes at følge eksisterende lokalplangrænser.</i>	120401, 120402, 122113, 121403, dele af 121201, 121101, 120404, 170401 og Aalestrup 105
Anvendelsehistorie	<i>Ensartet.</i>	Primært landbrugsjord med spredt bebyggelse
Alder	<i>Udstykket og bebygget</i>	Næsten ubebygget i

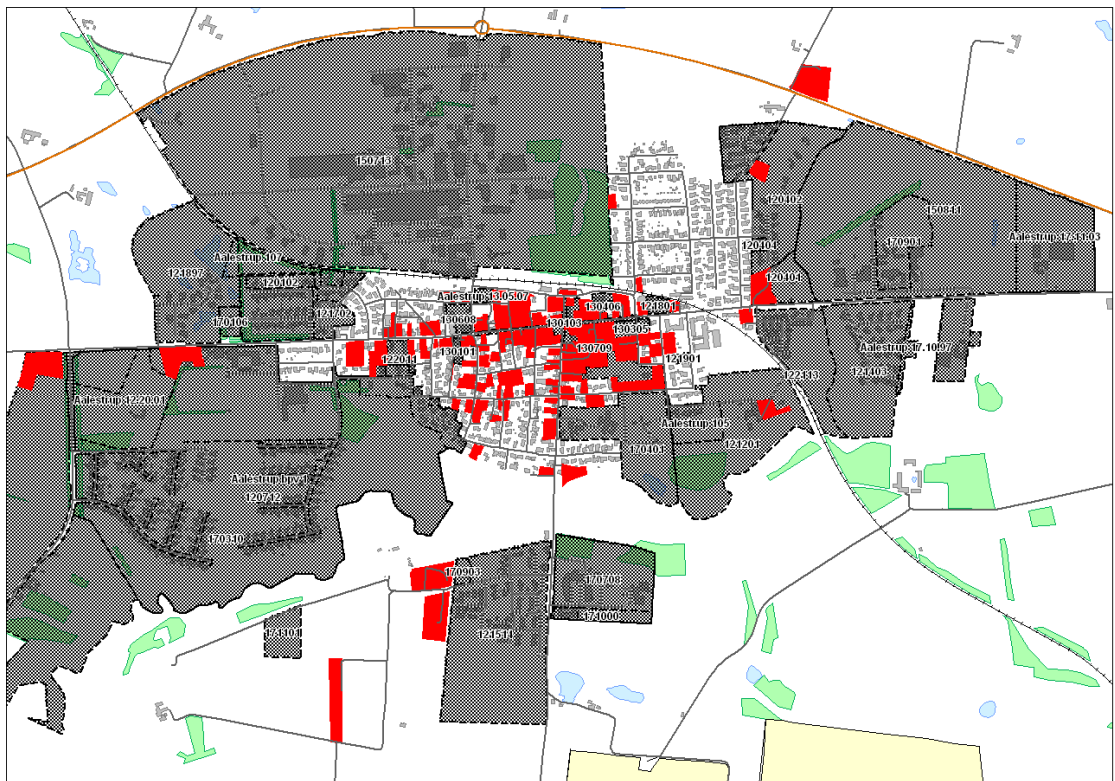
	<i>senere end ca. 1950.</i>	1954 på nær den NV del som er under udbygning. NV område yderligere udbygget i 1975.
Anvendte brændsler	<i>Forsynet med central energi- eller varmforsyning i form af fjernvarme, eller opvarmning med fyringsolie via decentrale oliefyr.</i>	Ingen informationer
Forureningsoplysninger	<i>Ingen oplysninger om forurening af lavmobile stoffer, eller alene forurening med veldefineret kilde og udbredelse.</i>	Primært landbrug. Jernbanen gik tidligere igennem området. Der er oplysninger om elværk og apotek på det tekniske kort fra 1900-1960. Ingen oplysninger om fyld.
Trafikanlæg	<i>Ingen større trafikanlæg i området.</i>	Jernbane krydser det udtagne område. Ellers ingen af betydning



Kort med afgrænsning af området (skraveret).



Aalestrup Ø 1900-1960.



Aalestrup, lokalplaner (grå) og ejendomme fra før 1945 (rød)



Aalestrup Ø, luftfoto 1954.



Aalestrup Ø, luftfoto 1975.