

# Småbørnsvejledning

Vesthimmerlands  
Kommunes tilbud til  
børn i alderen 0-6 år  
med varig nedsat  
psykisk/fysik  
funktionsevne



VESTHIMMERLANDS  
KOMMUNE

*- lyst til at gøre en forskel*

## Hvad er småbørnsvejledning?

Småbørnsvejledning er en del af Vesthimmerlands Kommunes tilbud til børn i alderen 0-6 år med betydelig og varig nedsat psykisk/fysisk funktionsevne.

Småbørnsvejledningen tilbyder pædagogisk rådgivning og vejledning i forhold til evt. nødvendig kontakt til hjælpeforanstaltninger. Småbørnsvejledningen gives til hjemmet, dagplejen og ved enkelt integration i daginstitution.

Småbørnsvejledning foregår i et tæt samarbejde med sagsbehandler, Pædagogisk Psykologisk Rådgivning (PPR), sundhedsplejersker samt andre faggrupper, der har med barnet at gøre.

Småbørnsvejlederen har mulighed for at følge barnets udvikling og dermed være med til at tilrettelægge pædagogisk indsats for barnet i dialog med forældre.

Småbørnsvejlederen har mulighed for supervision samt konsultering af børnepsykiater, børnelæge og ergoterapeut/fysioterapeut.

## Hvem udfører småbørnsvejledning?

Småbørnsvejledningen udføres af pædagoger, der er ansat i kommunes specialgruppe for børn fra 0-6 år med betydelig og varigt nedsat psykisk/fysisk funktionsevne. Den daglige ledelse og drift varetages af daginstitutionslederen.

Mejsevejens Børnehave  
Specialgruppen "Blå stue"  
Leder Hanne K. Nielsen  
Mejsevej 1A, 9600 Aars  
Tlf. 9966 8976  
hni@vesthimmerland.dk



## Hvor henvender man sig?

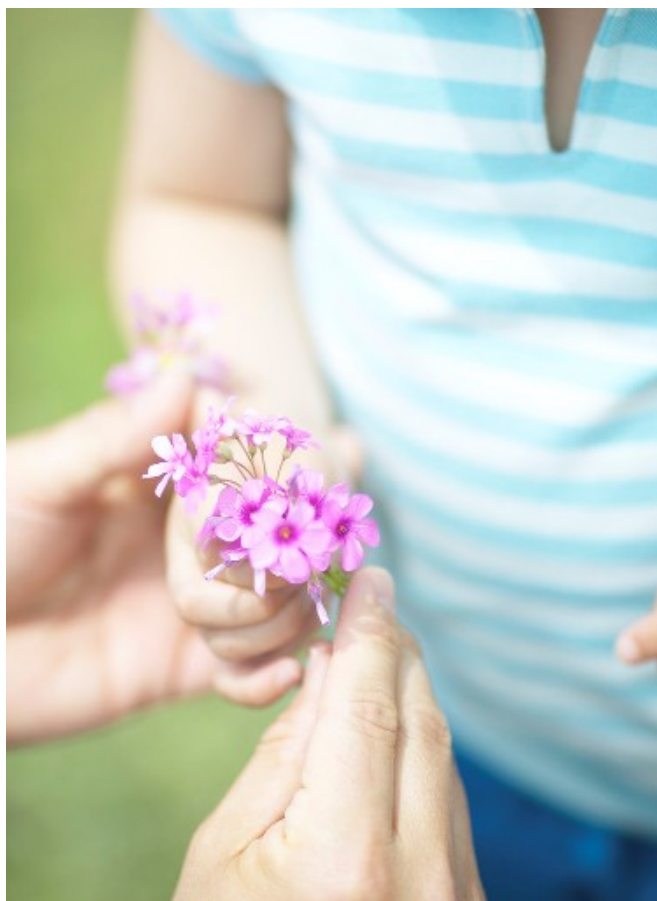
Din sagsbehandler eller afdelingschef Liselotte Birkholm eller evt. institutionsleder Hanne K. Nielsen.

## Hvordan er proceduren for etablering af ordningen?

Indstilling til småbørnsvejledning skal rettes til afdelingschef Liselotte Birkholm. Indstillingen skal beskrive barnets funktionsniveau/handicap og særlige behov. Indstillingen skal ligeledes indeholde en kort beskrivelse af familiens situation, samt hvilke instanser familien i øvrigt har kontakt til.

Indstilling til småbørnsvejledning sendes til:

Vesthimmerlands Kommune  
Børne- og skoleforvaltningen  
Afdelingschef Liselotte Birkholm  
Tlf. 9966 7254  
E-mail: lib@vesthimmerland.dk



Udviklingsafdelingen  
juli 2009

